



POURQUOI SE FORMER ?

- Repérer les victimes de psychotraumatisme
- Adopter une attitude compréhensive et bienveillante
- Orienter vers une prise en charge adaptée
- Éviter le traumatisme secondaire

Pour une meilleure prise en charge des personnes en exil victimes de psychotraumatisme.



POUR QUI ?

Parcours d'Exil propose des formations aux professionnels et bénévoles travaillant au contact des personnes en exil.



COMMENT ?

Les formations sont adaptées aux besoins des bénéficiaires, elles sont modulables en fonction de votre public et du service que vous rendez.

ILS NOUS ONT FAIT CONFIANCE :

CNDA, OFPRA, OFII, ADOMA, Fondation d'Auteuil, Aide sociale à l'enfance, EMDH, FTDA, MSF, MDM...

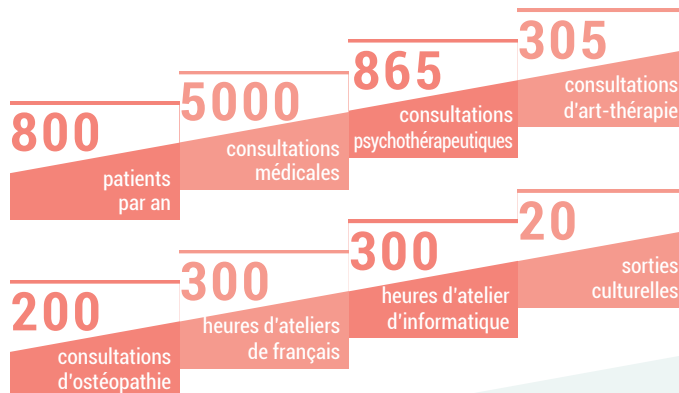
Pour plus d'informations, contactez-nous :

01 45 33 33 74

secretariat@parcours-exil.org



PARCOURS D'EXIL EN CHIFFRES



12 rue de la Fontaine au roi 75011 Paris
Entrée du centre rue de la Pierre levée



République
(Lignes 3, 5, 8, 9 et 11)
Goncourt
(Ligne 11)



75 (arrêt Jules Ferry)
46 (arrêt Fontaine au roi)



01 45 33 31 74



01 45 33 53 61



contact@parcours-exil.org



www.parcours-exil.org

PARCOURS d'exil



"Cela semble toujours impossible jusqu'à ce que ce soit fait"
Nelson Mandela



UN CENTRE DE SOINS AU CŒUR DE PARIS

L'association **Parcours d'Exil** gère, depuis 2001, un centre de santé à Paris où sont dispensés gratuitement des soins médicaux et psychologiques pour les personnes en exil qui ont été victimes de tortures, de violences d'État ou d'autres atteintes graves aux Droits de l'Homme.

Nous proposons un accueil inconditionnel, aux **adultes, adolescents et enfants**, quels que soient leur statut administratif ou leur couverture par l'assurance maladie.

Le but de notre action est de révéler, au terme d'un travail de « reconstruction », tout le potentiel et les ressources de ces personnes.

- **THÉRAPIE PAR LE BON :**
accueil, respect et bienveillance
- **THÉRAPIE PAR LE BEAU :**
sorties culturelles, activités musicales avec l'Orchestre de Paris
- **THÉRAPIE PAR LE VRAI :**
soins médico-psychologiques visant une adéquation entre le ressenti et le réel.



UNE APPROCHE MÉDICO-PSYCHOLOGIQUE UNIQUE EN FRANCE

- **La prise en charge globale**, physique et psychologique, par un médecin généraliste, soigne le corps et contribue à une médiation vers les soins psychologiques.
- La prise en charge en **ostéopathie** ou en **kinésithérapie** soulage la tension musculaire, et permet de réconcilier l'esprit avec un corps parfois meurtri.
- L'**accompagnement psychothérapeutique** d'approche intégrative, est personnalisé et adapté à chaque patient.
- Intégration des nouvelles **thérapies brèves** du psychotraumatisme : TCC, EMDR...
- L'**art-thérapie** offre un espace sécurisant et apaisant, pour permettre un autre mode d'expression et le développement de talents créatifs, afin de retrouver confiance en soi.



DES ACTIVITÉS D'INSERTION À VISÉE THÉRAPEUTIQUE

Pour compléter notre offre de soins, **Parcours d'Exil** propose des activités qui favorisent l'intégration des patients dans la société française.

- Des **ateliers de français et d'informatique** leur donnent des outils indispensables à l'intégration, tout en leur offrant la possibilité d'améliorer leurs capacités de concentration et d'organisation de la pensée.
- Des **ateliers d'insertion professionnelle** afin de les accompagner dans leur recherche d'emploi.
- Des **activités culturelles**, des ateliers de poésie et de musique ainsi que des concerts à l'Orchestre de Paris, permettent aux personnes d'oublier leur statut de victime, de développer leur sensibilité, et d'accéder à un certain niveau de bien-être procuré par tout ce qui est beau.